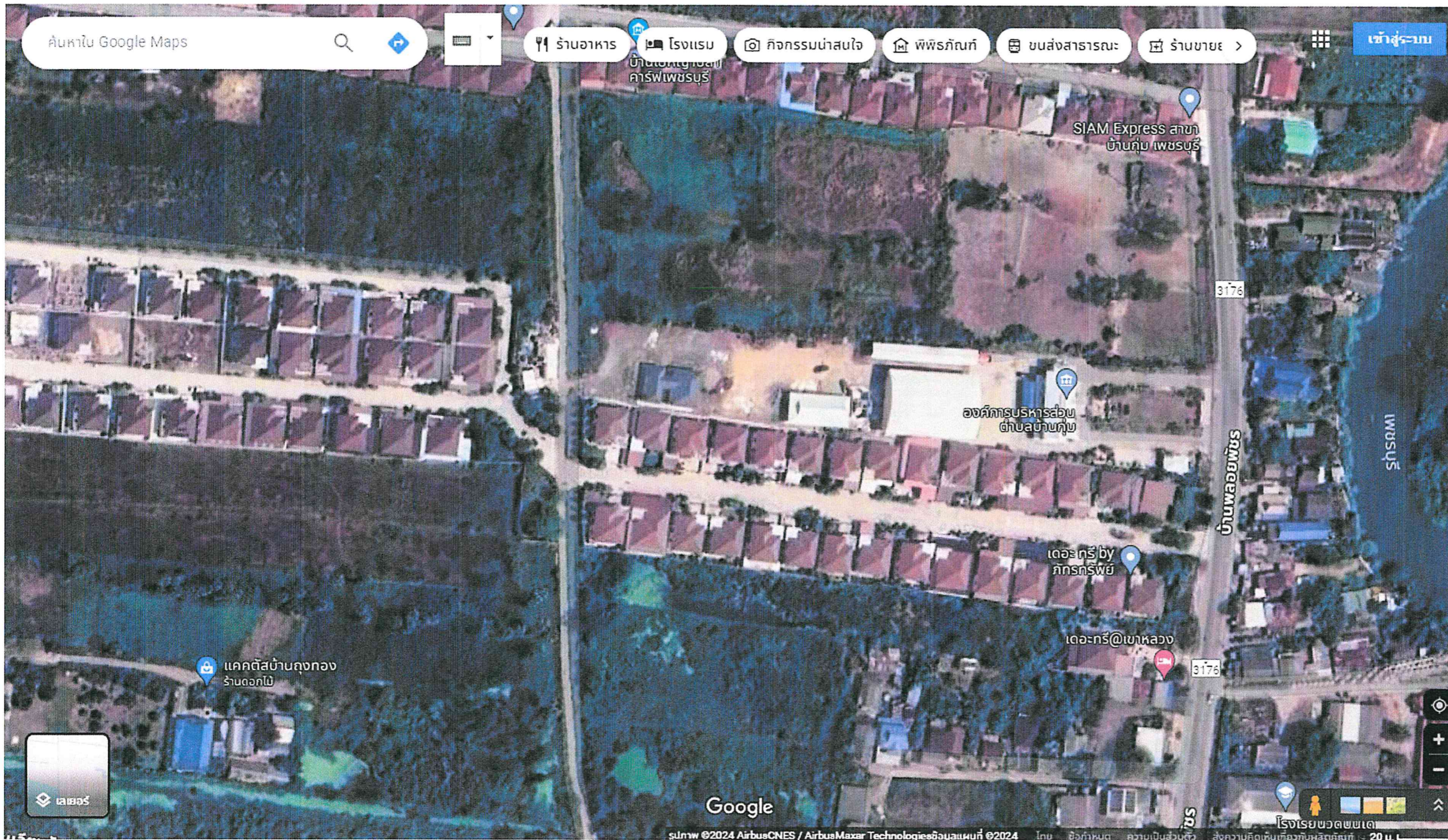


โครงการก่อสร้างลานคอนกรีตเสริมเหล็กบริเวณด้านหลัง อบต.บ้านกุ่ม

ขนาดกว้าง 6.00 เมตร ยาว 107.00 เมตร หนา 0.15 เมตร

หรือมีพื้นที่เทคอนกรีตไม่น้อยกว่า 642.00 ตารางเมตร

หมู่ที่ 5 ตำบลบ้านกุ่ม อำเภอเมืองฯ จังหวัดเพชรบุรี



**องค์การบริหารส่วนตำบลบ้านกุ่ม**

ชื่อโครงการ	
โครงการก่อสร้างลานคอนกรีตเสริมเหล็ก บริเวณด้านหลัง อบต.บ้านกุ่ม	
สถานที่ก่อสร้าง	
หมู่ที่ 5	
ตำบลบ้านกุ่ม อำเภอเมืองฯ จังหวัดเพชรบุรี	
แบบแสดง	
แผนผังบริเวณโดยสังเขป	
งานออกแบบสถาปัตยกรรมและวิศวกรรม	
สำรวจ ออกแบบ	
สำรวจ เขียนแบบ	นายวัชร เขียมสมัย
ตรวจสอบ	
วิศวกร	นายชุมพล สิริพัฒน์เกียรติ ผู้ย.11224
ผู้อำนวยการ ก่อสร้าง	นายจักรธรรม อังกัณนัทน์
เห็นชอบ	
ปลัด อบต. บ้านกุ่ม	พันจัตริบัญญัติ สุริยแสง ปลัดองค์การบริหารส่วนตำบลบ้านกุ่ม
อนุมัติ	
นายก อบต. บ้านกุ่ม	นาวาตรี เสวก จ้อยทองสี นายกองค์การบริหารส่วนตำบลบ้านกุ่ม
แบบเลขที่	
อนุมัติวันที่	
แผ่นที่	จำนวนแผ่น

**ข้อกำหนดเกี่ยวกับการใช้วัสดุก่อสร้างและครุภัณฑ์ตามสัญญาก่อสร้าง เพื่อส่งเสริมการใช้ สินค้า/ผลิตภัณฑ์ ที่ผลิตในประเทศ**

1. ผู้รับจ้างต้องใช้วัสดุก่อสร้างหรือครุภัณฑ์ที่เป็นส่วนหนึ่งของงานก่อสร้าง(ถ้ามี) ตามโครงการก่อสร้างนี้ โดยต้องเป็นวัสดุก่อสร้างหรือครุภัณฑ์ที่เป็นผลิตภัณฑ์ที่ผลิตภายในประเทศ ไม่น้อยกว่าร้อยละ 60 ของมูลค่าวัสดุก่อสร้างที่ใช้ในโครงการก่อสร้างนี้ ทั้งนี้หากงานก่อสร้างมีวัสดุก่อสร้างที่เป็นเหล็ก จะต้องใช้วัสดุก่อสร้างที่เป็นเหล็กซึ่งเป็นสินค้าผลิตภายในประเทศ ไม่น้อยกว่าร้อยละ 90 ของปริมาณเหล็กที่ใช้ตามสัญญาก่อสร้างนี้

2. ผู้รับจ้างต้องเสนอแผนการใช้วัสดุก่อสร้างและครุภัณฑ์ ที่เป็นผลิตภัณฑ์ที่ผลิตภายในประเทศตามสัญญาก่อสร้างนี้ ตามเอกสาร ภาคผนวก 2 และ ภาคผนวก 3 (ภาคผนวก 3 เฉพาะกรณีที่เป็นงานก่อสร้างที่มีวัสดุก่อสร้างที่เป็นเหล็ก) ให้กรรมการตรวจรับพัสดุในงานจ้างก่อสร้าง ตามระยะเวลาที่กำหนดในสัญญาจ้าง(ถ้ามี) แต่ต้องไม่ช้ากว่า 30 วัน หลังลงนามในสัญญาจ้างก่อสร้าง หากผู้รับจ้างไม่เสนอแผนตามเวลาที่กำหนด ถือว่าผู้รับจ้างผิดสัญญา ผู้ว่าจ้างมีสิทธิยกเลิกสัญญาได้

แผนการใช้วัสดุก่อสร้างฯ ที่ผู้รับจ้างเสนอ สามารถปรับเปลี่ยนได้ตามความจำเป็น เพื่อให้มูลค่า/ปริมาณ การใช้วัสดุก่อสร้างฯ ซึ่งเป็นผลิตภัณฑ์ที่ผลิตในประเทศไม่น้อยกว่าร้อยละ 60 ทั้งนี้ผู้รับจ้างต้องแจ้งการปรับเปลี่ยนให้กรรมการตรวจรับพัสดุในงานจ้างก่อสร้างทราบก่อนดำเนินการนำวัสดุก่อสร้างฯ ตามแผนที่ปรับใหม่มาใช้ล่วงหน้าอย่างน้อย 7 วัน

3. ผู้รับจ้างต้องแสดงหลักฐานเพื่อประกอบการพิจารณาว่าวัสดุก่อสร้างหรือครุภัณฑ์เป็นผลิตภัณฑ์ที่ผลิตภายในประเทศ อย่างใดอย่างหนึ่งแล้วแต่กรณี แสดงต่อกรรมการตรวจรับพัสดุในงานจ้างก่อสร้างเมื่อกรรมการตรวจรับพัสดุในงานจ้างก่อสร้างร้องขอ เพื่อประกอบการตรวจสอบของคณะกรรมการตรวจรับพัสดุในงานจ้างก่อสร้าง ว่าวัสดุก่อสร้าง/ครุภัณฑ์ ที่ผู้รับจ้างนำมาใช้เป็นผลิตภัณฑ์ที่ผลิตในประเทศหรือไม่ ดังนี้

- 1) สำเนาใบรับรองสินค้าที่ผลิตในประเทศ Made in Thailand (MIT) ที่ออกโดยสภาอุตสาหกรรมแห่งประเทศไทย
- 2) สลากสินค้า ที่แสดงว่าเป็นสินค้าที่ผลิตในประเทศไทย
- 3) หลักฐานแสดงที่ตั้งของแหล่งผลิต ที่สามารถแสดงได้ว่าเป็นวัสดุก่อสร้างที่เป็นผลิตภัณฑ์ในประเทศ เช่นตำแหน่งที่ตั้งโรงโม่หิน ท่าทราย บ่อดิน เป็นต้น

ภาคผนวก ๒

ตารางการจัดทำแผนการใช้เหล็กที่ผลิตภายในประเทศ

โครงการ .....

รายการพัสดุหรือครุภัณฑ์ที่ใช้ในโครงการ  
แผนการใช้เหล็กที่ผลิตภายในประเทศ

ลำดับ	รายการ	หน่วย	ปริมาณ	ราคาต่อหน่วย (บาท)	เป็นเงิน (รวม)	ผลิต ในประเทศ	ผลิต ต่างประเทศ
๑							
๒							
๓							
๔							
๕							
รวม							
อัตรา (ร้อยละ)							

ลงชื่อ ..... (ผู้สัญญาฝ่ายผู้รับจ้าง)

**หมายเหตุ**

ราคาต่อหน่วยที่ใช้ในตารางการจัดทำแผนการใช้วัสดุก่อสร้างภายในประเทศ เป็นราคาตามใบแจ้งปริมาณงานและราคาซึ่งแนบสัญญาก่อสร้าง ซึ่งจัดทำตามหนังสือที่ ทค(ทวจ) 0405.2/ว452 ลว 17 กันยายน 2562 (ว452) และกรณีที่จัดจ้างด้วยวิธีการเฉพาะเจาะจง ให้เป็นราคาแบบท้ายสัญญา ที่ผ่านการดำเนินการด้วยวิธีการเดียวกันกับ ว452

ภาคผนวก ๓

ตารางการจัดทำแผนการใช้เหล็กที่ผลิตภายในประเทศ

โครงการ .....

รายการพัสดุหรือครุภัณฑ์ที่ใช้ในโครงการ  
แผนการใช้เหล็กที่ผลิตภายในประเทศ  
ปริมาณเหล็กทั้งโครงการ xxx (ตัน)

ลำดับ	รายการ	หน่วย	ปริมาณ	เหล็ก ในประเทศ	เหล็ก ต่างประเทศ
๑					
๒					
๓					
๔					
๕					
รวม					
อัตรา (ร้อยละ)					

ลงชื่อ ..... (ผู้สัญญาฝ่ายผู้รับจ้าง)



องค์การบริหารส่วนตำบลบ้านกุ่ม

ชื่อโครงการ  
โครงการก่อสร้างลานคอนกรีตเสริมเหล็ก บริเวณด้านหลัง อบต.บ้านกุ่ม

สถานที่ก่อสร้าง  
หมู่ที่ 5 ตำบลบ้านกุ่ม อำเภอเมืองฯ จังหวัดเพชรบุรี

แบบแสดง  
รายการประกอบแบบ

งานออกแบบสถาปัตยกรรมและวิศวกรรม

สำรวจ ออกแบบ  
สำรวจ เขียนแบบ นายวัชร เยี่ยมสมัย

ตรวจสอบ  
วิศวกร นายชุมพล ศรีพัฒน์เกียรติ สย.11224

ผู้อำนวยการ ก่อสร้าง นายจักรธรรม อังกินันท์

เห็นชอบ

ปลัด อบต. บ้านกุ่ม พันจ่าตรีปัญญา สุริยแสง ปลัดองค์การบริหารส่วนตำบลบ้านกุ่ม

อนุมัติ

นายก อบต. บ้านกุ่ม นาวาตรี เสก จ้อยสองสี นายกองค์การบริหารส่วนตำบลบ้านกุ่ม

แบบเลขที่

อนุมัติวันที่

แผ่นที่ จำนวนแผ่น

# รายการประกอบแบบงานก่อสร้างถนนผิวคอนกรีต

1. งานชั้นรองพื้นทาง
  - 1.1 วัสดุ
    - ลูกรัง
    - หินคลุก
2. งานพื้นทางและไหล่ทาง
  - 2.1 วัสดุ
    - หินคลุกต้องเป็นไม่มวลรวม มีเนื้อแข็ง เหนียว สะอาด ไม่ฝุ่น และปราศจากวัสดุเจือปน
    - ทรายปรับระดับต้องเป็นทรายน้ำจืดตามธรรมชาติ มีเม็ดแข็ง สะอาด ปราศจากวัชพืชเจือปน
  - 2.2 การก่อสร้างและควบคุมคุณภาพขณะก่อสร้าง
    - บริเวณที่เตรียมไว้กองวัสดุ จะต้องได้รับความเห็นชอบจากช่างผู้ควบคุมงาน
    - การเตรียมพื้นที่ก่อสร้าง ผู้รับจ้างจะต้องเกลี่ยแต่งและบดทับชั้นรองรับหินคลุกให้ได้แนว ระดับ ความลาด ขนาดและรูปร่างและความหนาแน่นตามที่แสดงไว้ในแบบจากนั้นให้สาดน้ำเปียกชื้นสม่ำเสมอโดยทั่ว ใช้เครื่องจักรที่เหมาะสม จนหินคลุกปูลงชั้นรองรับที่เตรียมไว้ เกลี่ยหินคลุกและผสมน้ำเพิ่ม
3. งานพื้นคอนกรีต
  - 3.1 วัสดุ
    - ปูนซีเมนต์ใช้ปอร์ตแลนด์ซีเมนต์
    - ทรายที่ใช้เป็นทรายน้ำจืดตามธรรมชาติ เม็ดทรายมีเหลี่ยมคม แข็งแกร่ง สะอาด ปราศจากสิ่งเจือปนและวัชพืช
    - หินที่ใช้เป็นหินไม่ ต้องแข็งเหนียว ไม่ฝุ่นร่อนและสะอาด ให้ใช้หินเนื้อหยาบพรุนหรือลักษณะกลมแบน ก่อนใช้ต้องล้างให้สะอาด
    - น้ำที่ใช้ผสมคอนกรีตและบ่มคอนกรีตต้องเป็นน้ำสะอาด ปราศจากน้ำมัน กรด ต่าง เกลือ อินทรีย์วัสดุต่างๆ ที่เป็นอันตรายแก่คอนกรีต
    - คอนกรีตที่ใช้ อัตราส่วน 1: 2: 4 ค่าแรงอัดต่ำสุดของตัวอย่างคอนกรีตจะต้องมีค่าไม่น้อยกว่า 240 KSC
  - 3.2 แบบหล่อคอนกรีต
 

แบบหล่อคอนกรีตที่ใช้ต้องเป็นผนังและขอบตรง แบบหล่อต้องมีความสูงมากพอที่จะทำให้ความหนาของผิวคอนกรีตได้ตามที่กำหนดไว้ในแบบ การติดตั้งจะต้องทำให้รัดกุมแข็งแรงและจะต้องให้แน่ใจว่าไม่เกิดการรั่วไหลของคอนกรีตออกนอกแบบ ไม่ว่าจะกรณีใดๆ ผิวคอนกรีตต้องได้ระนาบ ระดับความแข็งแรงของแบบก่อนดำเนินการเทคอนกรีต ทุกครั้ง เมื่อเกิดความเสียหายต่อคอนกรีต อันเนื่องมาจากแบบชำรุดไม่แข็งแรงเพียงพอ ก่อนการตั้งแบบเพื่อเทคอนกรีตชั้นรองพื้นทางในช่วงที่เทคอนกรีตจะต้องเกลี่ยแต่งปรับระดับและทำการบดอัดให้ได้แนวความลาด ระดับความที่ถูกต้องตามแบบ ทรายรองใต้ผิวทางคอนกรีตต้องสะอาดปราศจากก้อนดินเหนียวหรือสารเคมี ซึ่งเป็นอันตรายต่อคอนกรีตหรือวัสดุไม่พึงประสงค์อันใด เช่น รากไม้ วัชพืช เป็นต้น ก่อนเทคอนกรีตต้องเชี่ยทรายให้เรียบ พ่นน้ำให้ทรายอิมตัว พร้อมทั้งบดอัดให้แน่นและได้ระดับ



องค์การบริหารส่วนตำบลบ้านกุ่ม

ชื่อโครงการ	
โครงการก่อสร้างถนนคอนกรีตเสริมเหล็ก บริเวณด้านหลัง อบต.บ้านกุ่ม	
สถานที่ก่อสร้าง	
หมู่ที่ 5	
ตำบลบ้านกุ่ม อำเภอเมืองฯ จังหวัดเพชรบุรี	
แบบแสดง	
รายการประกอบแบบ	
งานออกแบบสถาปัตยกรรมและวิศวกรรม	
สำรวจ ออกแบบ	
สำรวจ เขียนแบบ	 นายวัชระ เอี่ยมสมัย
ตรวจสอบ	
วิศวกร	นายชุมพล ธีรพัฒน์เกียรติ ส.ป.ท.11224
ผู้อำนวยการ ก่อสร้าง	 นายรักธรรม อังกินันท์
เห็นชอบ	
ปลัด อบต. บ้านกุ่ม	
 พันจัตริปัญญา สุวิทย์แสง ปลัดองค์การบริหารส่วนตำบลบ้านกุ่ม	
อนุมัติ	
นายก อบต. บ้านกุ่ม	 นาวาตรี เสวก จ้อยสองสี นายกองค์การบริหารส่วนตำบลบ้านกุ่ม
แบบเลขที่	
อนุมัติวันที่	
แผ่นที่	จำนวนแผ่น

# รายการประกอบแบบงานก่อสร้างถนนผิวคอนกรีต

## 3.3 การเทคอนกรีต

- ในขณะที่ทำการเทคอนกรีตจะต้องมีผู้ควบคุมงาน ควบคุมการปฏิบัติงานอย่างใกล้ชิดทุกชั้นตอนจนกว่าจะสิ้นสุดการเทคอนกรีตในแต่ละช่วง
- ให้เทคอนกรีตลงบนทางที่เตรียมไว้เรียบร้อยแล้วเท่านั้น ห้ามเทคอนกรีตในบริเวณรอบโครงสร้างอื่นๆ เช่น ป่อพัก เป็นต้น จนกว่าจะปรับระดับแนวโครงสร้างนั้นเสร็จเรียบร้อยแล้วเสียก่อน
- การเทคอนกรีตระหว่างรอยต่อตามขวาง 2 รอยจะต้องเทติดกันโดยตลอดเลยเว้นแต่ในกรณีฉุกเฉิน การเทคอนกรีต ถ้าต้องหยุดรอคอนกรีตนานเกิน 30 นาที ช่างผู้ควบคุมงานจะสั่งหยุดงานและทำรอยต่อก่อนทำการก่อสร้าง ตามขวาง โดยที่ผู้รับจ้างต้องเสียค่าใช้จ่ายเอง
- หลังจากการเทคอนกรีตแล้วให้ทำการแต่งหน้าผิว โดยทำการกวาดด้วยเครื่องมือที่เหมาะสม ผิวหน้าที่กวาดเสร็จแล้ว จะต้องไม่หยาบมากไม่มีรูพรุนหรือสม่าเสมอและจะต้องอยู่ในสภาพที่ช่างควบคุมงานเห็นสมควร

## 3.4 การบ่มคอนกรีต

- หลังจากกวาดแล้วและแต่งคอนกรีตแล้ว ให้บ่มคอนกรีตด้วยวิธีการอย่างหนึ่งอย่างใดตามที่ช่างผู้ควบคุมงานเห็นสมควร และการบ่มคอนกรีตให้คลุมพื้นคอนกรีตด้วยวัสดุที่ใช้คลุมในการบ่มคอนกรีต ถ้าปรากฏว่าส่วนใดหลุดออกหรือสูญหายไป ในระหว่างระยะเวลาที่บ่มจะต้องรีบปิดให้ใหม่ทันที ระหว่างระยะเวลาที่บ่มห้ามปล่อยผิวหน้าของพื้นคอนกรีตทิ้งไว้โดยไม่มีสิ่งใดปกคลุม

- ในกรณีที่ปิดคลุมผิวหน้าของคอนกรีตด้วยกระสอบ จะใช้กระสอบปิดคลุมไว้ตลอดเวลาอย่างน้อย 72 ชั่วโมง ดังกล่าวนี้ให้ใช้น้ำฉีดกระสอบให้เปียกชื้นติดต่อกันไป ห้ามใช้น้ำเค็มหรือน้ำกร่อยบ่มคอนกรีต อาจจะใช้วิธีชังน้ำไว้บนแผ่นคอนกรีตโดนตลอด 72 ชั่วโมงแทนได้

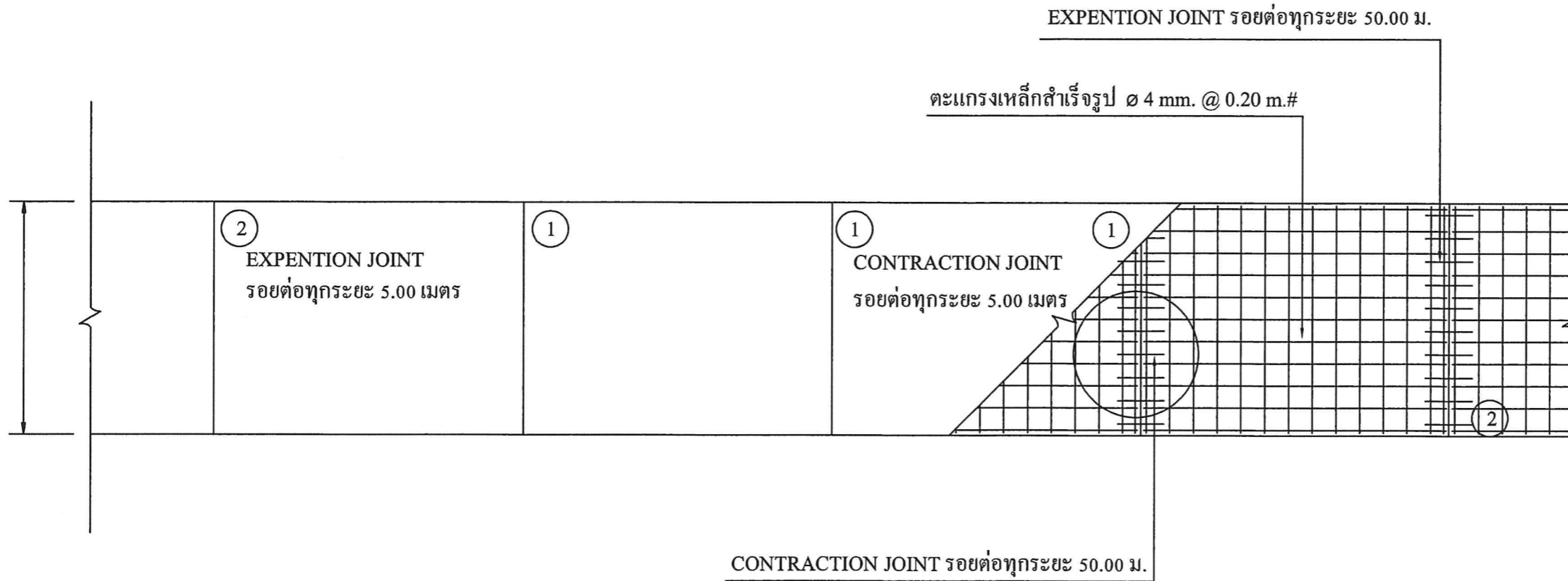
## 3.5 การหล่อตัวอย่างคอนกรีตและการทดสอบ

- เพื่อเป็นการตรวจสอบคุณภาพของคอนกรีต ผู้รับจ้างต้องเป็นผู้จัดหาแบบเหล็กตัวอย่างคอนกรีตแบบแท่งลูกบาศก์ ขนาด 15x15x15 ซม
- การเก็บตัวอย่างคอนกรีตที่จะทดสอบ ให้เก็บอย่างน้อย 3 ก้อน เพื่อทำการทดสอบกำลังอัดเมื่ออายุคอนกรีตไม่น้อยกว่า 7 วัน จะต้องมีกำลังอัดประลัยไม่น้อยกว่าร้อยละ 70 ของค่าที่กำหนดเมื่ออายุครบ 28 วัน
- ผลการทดสอบต้องได้รับการรับรองจาก ห้องปฏิบัติการของหน่วยงานราชการที่เชื่อถือได้ และค่าใช้จ่ายทั้งหมดผู้รับจ้างในการทดสอบผู้รับจ้างเป็นผู้ออกทั้งหมด

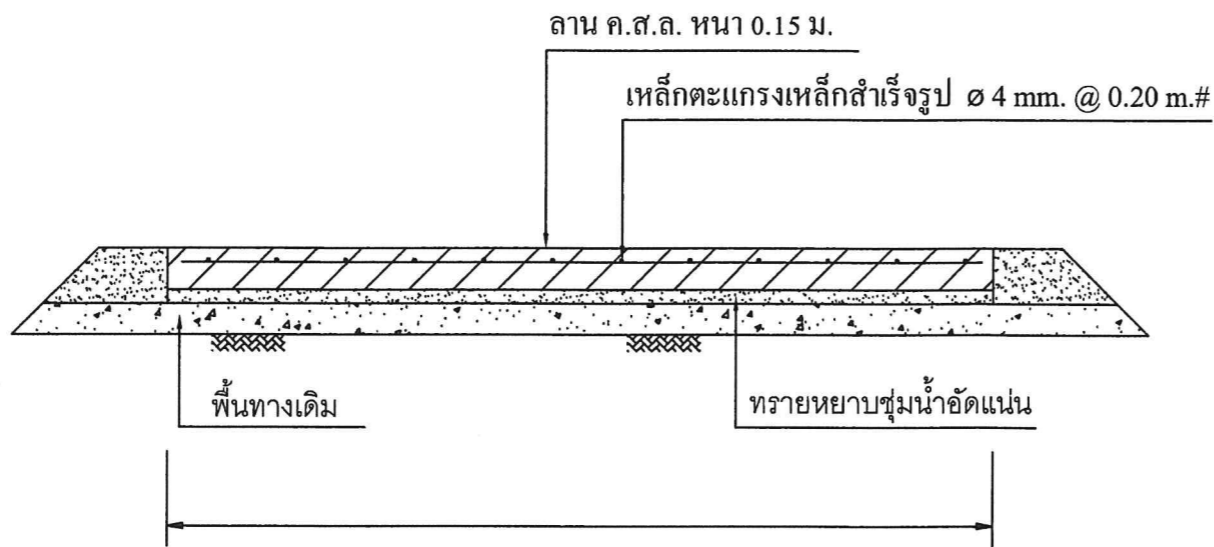


องค์การบริหารส่วนตำบลบ้านกุ่ม

ชื่อโครงการ	
โครงการก่อสร้างลานคอนกรีตเสริมเหล็กบริเวณด้านหลัง อบต.บ้านกุ่ม	
สถานที่ก่อสร้าง	
หมู่ที่ 5	
ตำบลบ้านกุ่ม อำเภอเมืองฯ จังหวัดเพชรบุรี	
แบบแสดง	
รายการประกอบแบบ	
งานออกแบบสถาปัตยกรรมและวิศวกรรม	
สำรวจ ออกแบบ	
สำรวจ เขียนแบบ	 นายวัชร เอี่ยมสมัย
ตรวจสอบ	
วิศวกร	 นายชุมพล ธีรพัฒน์เกียรติ ศษ.11224
ผู้อำนวยการ กองช่าง	 นายรักธรรม อังกิ้นนัท
เห็นชอบ	
ปลัด อบต. บ้านกุ่ม	 พันจัตริย์ภิญญา สุริยแสง ปลัดองค์การบริหารส่วนตำบลบ้านกุ่ม
อนุมัติ	
นายก อบต. บ้านกุ่ม	 นาวาตรี เสวก จ้อยสงสี นายกองค์การบริหารส่วนตำบลบ้านกุ่ม
แบบเลขที่	
อนุมัติวันที่	
แผ่นที่	จำนวนแผ่น



แปลนลาน ค.ส.ล.  
SCALE noscale



รูปตัด (A) - (A)  
SCALE noscale



องค์การบริหารส่วนตำบลบ้านกุ่ม

ชื่อโครงการ  
โครงการก่อสร้างลานคอนกรีตเสริมเหล็ก  
บริเวณด้านหลัง อบต.บ้านกุ่ม  
สถานที่ก่อสร้าง  
หมู่ที่ 5  
ตำบลบ้านกุ่ม อำเภอเมืองฯ จังหวัดเพชรบุรี  
แบบแสดง  
แปลน , รูปตัด

งานออกแบบสถาปัตยกรรมและวิศวกรรม

สำรวจ  
ออกแบบ  
สำรวจ  
เขียนแบบ  
นายวัชร เยี่ยมสมัย

ตรวจสอบ  
วิศวกร  
นายชุมพล ธีรพัฒน์เกียรติ  
สถ.11224

ผู้อำนวยการ  
กองช่าง  
นายรักธรรม อังกินันท์

เห็นชอบ

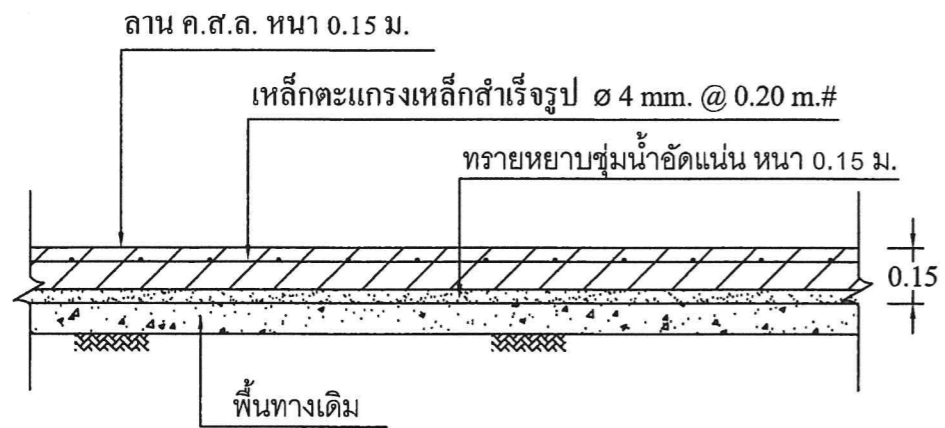
ปลัด อบต.  
บ้านกุ่ม  
พันจ่าตรีปัญญา สุวิทย์แสง  
ปลัดองค์การบริหารส่วนตำบลบ้านกุ่ม

อนุมัติ  
นายก อบต.  
บ้านกุ่ม  
นาวาตรี เสวก จ้อยสองสี  
นายกองค์การบริหารส่วนตำบลบ้านกุ่ม

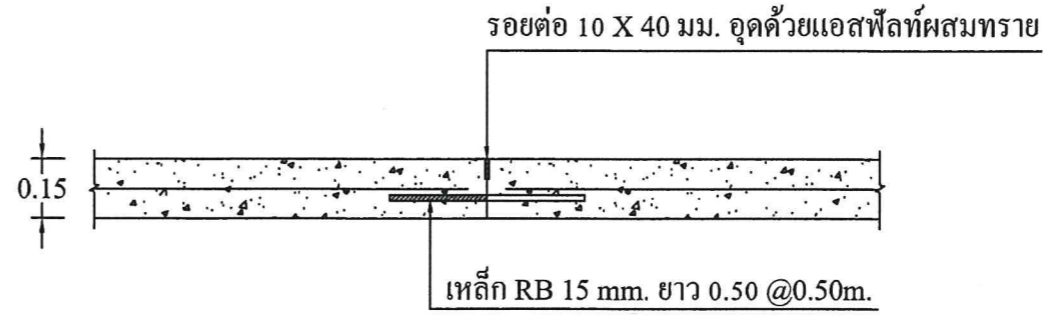
แบบเลขที่

อนุมัติวันที่

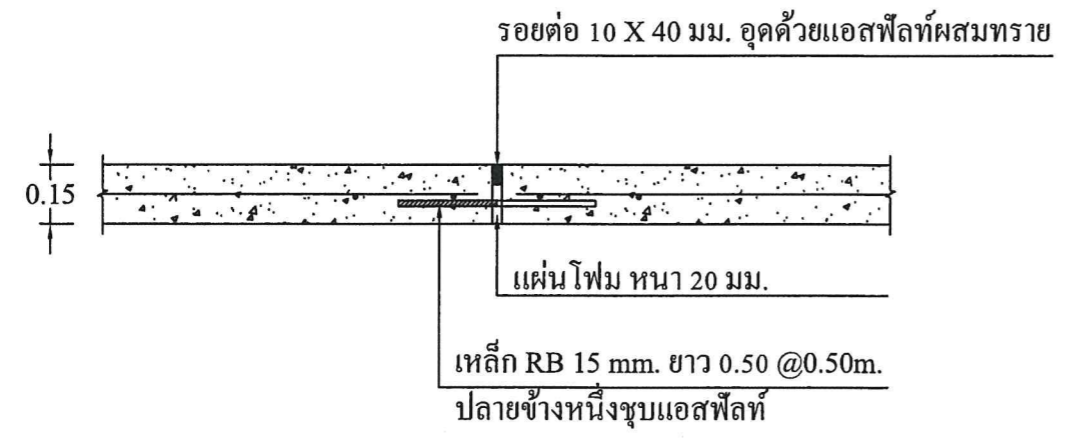
แผ่นที่ จำนวนแผ่น



รายละเอียดลาน ค.ส.ล.  
SCALE noscale



① CONTRACTION JOINT  
SCALE noscale



② EXPENTION JOINT  
SCALE noscale



องค์การบริหารส่วนตำบลบ้านกุ่ม

ชื่อโครงการ  
โครงการก่อสร้างลานคอนกรีตเสริมเหล็ก บริเวณด้านหลัง อบต.บ้านกุ่ม  
สถานที่ก่อสร้าง  
หมู่ที่ 5  
ตำบลบ้านกุ่ม อำเภอเมืองฯ จังหวัดเพชรบุรี  
แบบแสดง  
รูปตัดโครงสร้าง

งานออกแบบสถาปัตยกรรมและวิศวกรรม

สำรวจ ออกแบบ  
สำรวจ เขียนแบบ  
นายวัชร เยี่ยมสมัย

ตรวจสอบ  
วิศวกร  
นายชุมพล ศรีพัฒนเกียรติ  
สย 11224

ผู้อำนวยการ ก่อสร้าง  
นายจักรธรรม อังกินันท์

เห็นชอบ

ปลัด อบต. บ้านกุ่ม  
พันจัตริบัญญัติ สุริยแสง  
ปลัดองค์การบริหารส่วนตำบลบ้านกุ่ม

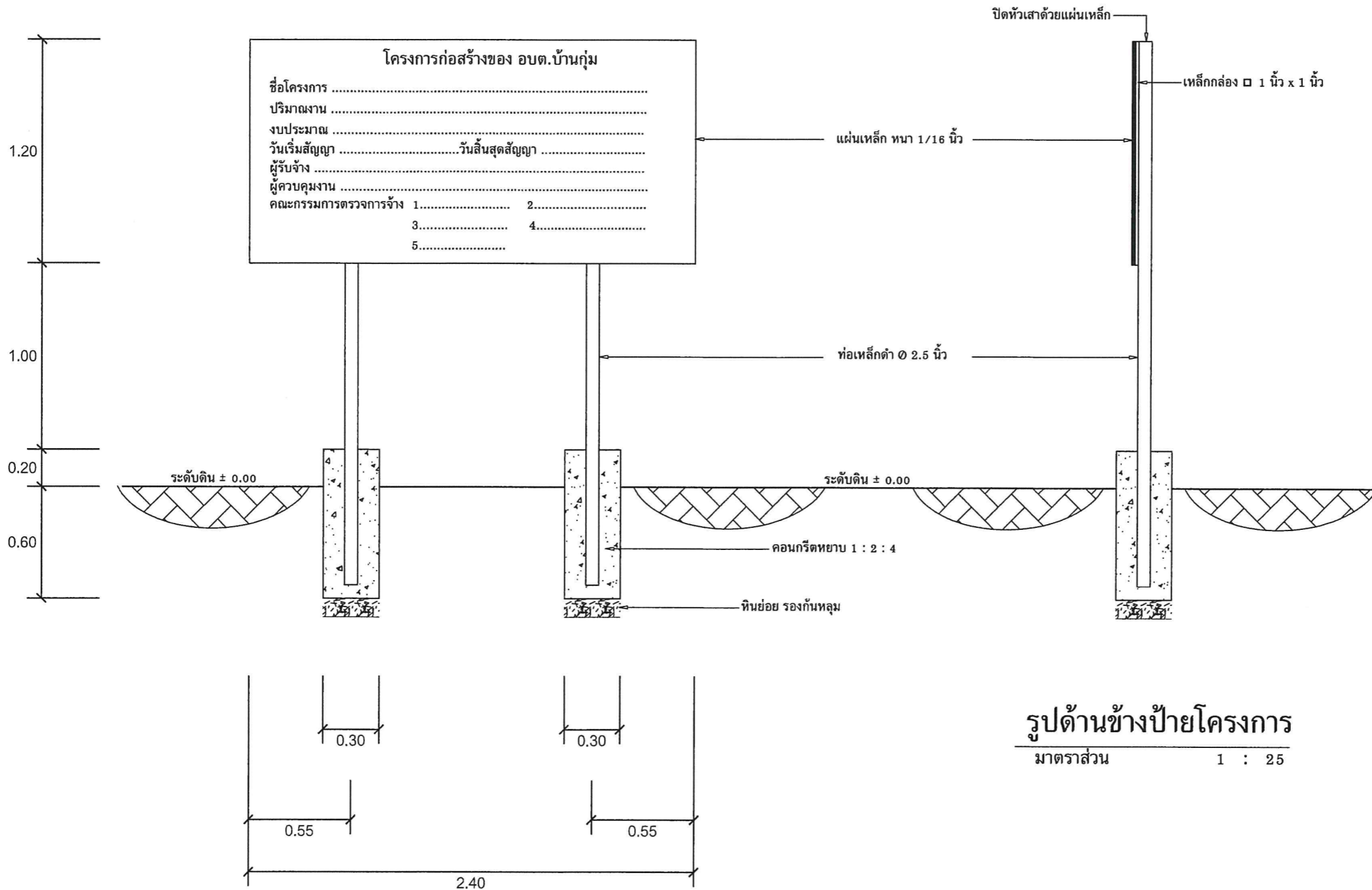
อนุมัติ

นายก อบต. บ้านกุ่ม  
นาวาตรี เสวก จ้อยสองสี  
นายกองค์การบริหารส่วนตำบลบ้านกุ่ม

แบบเลขที่

อนุมัติวันที่

แผ่นที่      จำนวนแผ่น



รูปด้านหน้าป้ายโครงการ  
มาตราส่วน 1 : 25

รูปด้านข้างป้ายโครงการ  
มาตราส่วน 1 : 25



องค์การบริหารส่วนตำบลบ้านกุ่ม

ชื่อโครงการ	โครงการก่อสร้างลานคอนกรีตเสริมเหล็กบริเวณด้านหลัง อบต.บ้านกุ่ม
สถานที่ก่อสร้าง	หมู่ที่ 5 ตำบลบ้านกุ่ม อำเภอเมืองฯ จังหวัดเพชรบุรี
แบบแสดง	ป้ายโครงการ

งานออกแบบสถาปัตยกรรมและวิศวกรรม

สำรวจ ออกแบบ	
สำรวจ เขียนแบบ	นายวัชร เอี่ยมสมัย
ตรวจสอบ	
วิศวกร	นายชุมพล อธิพัฒน์เกียรติ สย.11224
ผู้อำนวยการ ก่อสร้าง	นายจักรธรรม อังกินันท์

เห็นชอบ

ปลัด อบต. บ้านกุ่ม	พันจัตริบัญญัติ สุริยแสง ปลัดองค์การบริหารส่วนตำบลบ้านกุ่ม
--------------------	--

อนุมัติ

นายก อบต. บ้านกุ่ม	นาวาตรี เสก จ้อยสองสี นายกองค์การบริหารส่วนตำบลบ้านกุ่ม
--------------------	---

แบบเลขที่

อนุมัติวันที่

แผ่นที่	จำนวนแผ่น